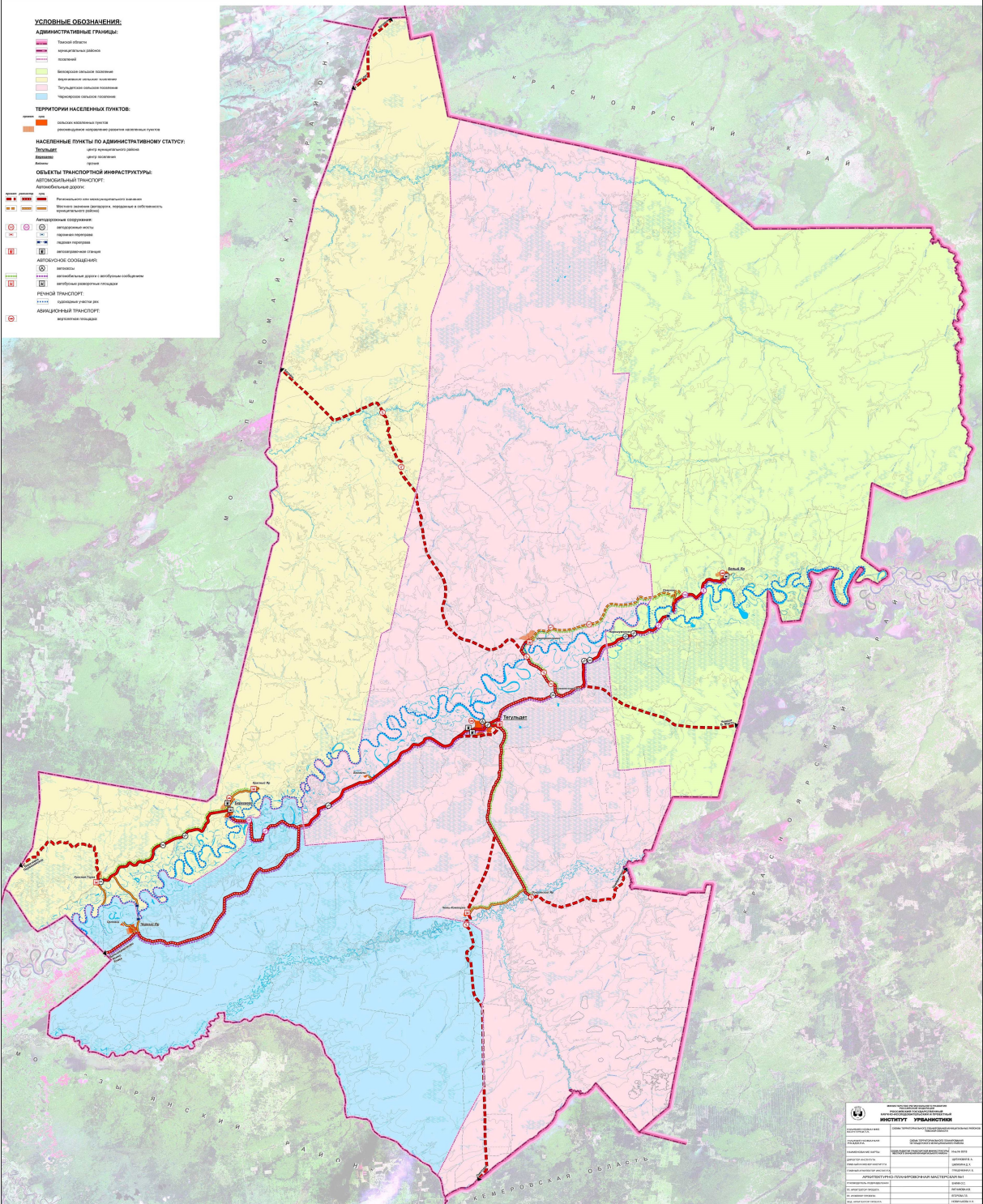




СХЕМА ТЕРРИТОРИАЛЬНОГО ПЛАНИРОВАНИЯ ТЕГУЛЬДЕТСКОГО МУНИЦИПАЛЬНОГО РАЙОНА СХЕМА РАЗВИТИЯ ТРАНСПОРТНОЙ ИНФРАСТРУКТУРЫ МЕСТНОГО ЗНАЧЕНИЯ МУНИЦИПАЛЬНОГО РАЙОНА

- УСЛОВНЫЕ ОБОЗНАЧЕНИЯ:**
- Административные границы:**
- Томский округ
 - Муниципальный район
 - поселений
 - Бийский сельский поселение
 - Кемеровский сельский поселение
 - Бугульдинский сельский поселение
 - Черемухинский сельский поселение
- Территории населенных пунктов:**
- сельских населенных пунктов
 - поселений городского типа
- Населенные пункты по административному статусу:**
- Теплые - село городского района
 - Киселево - село городского района
 - Киселево - село
- Объекты транспортной инфраструктуры:**
- Автомобильный транспорт:**
- Автомобильная дорога
 - Республиканская автомобильная дорога
 - Муниципальная автомобильная дорога
 - Муниципальная автомобильная дорога
- Железнодорожный транспорт:**
- железнодорожная станция
 - железнодорожная станция
 - железнодорожная станция
 - железнодорожная станция
- Речной транспорт:**
- пункты приема и отгрузки
 - пункты приема и отгрузки
- Авиационный транспорт:**
- аэропорт



<p>ИНСТИТУТ УРБАНИСТИКИ</p>	
<p>ИНСТИТУТ УРБАНИСТИКИ ИНСТИТУТ УРБАНИСТИКИ ИНСТИТУТ УРБАНИСТИКИ</p>	<p>ИНСТИТУТ УРБАНИСТИКИ ИНСТИТУТ УРБАНИСТИКИ ИНСТИТУТ УРБАНИСТИКИ</p>
<p>ИНСТИТУТ УРБАНИСТИКИ ИНСТИТУТ УРБАНИСТИКИ ИНСТИТУТ УРБАНИСТИКИ</p>	<p>ИНСТИТУТ УРБАНИСТИКИ ИНСТИТУТ УРБАНИСТИКИ ИНСТИТУТ УРБАНИСТИКИ</p>